

Návrh DIO - schéma 1

POZNÁMKA:

Pracovní místo bude zřízeno v chodnících po obou stranách komunikace, bude zde proveden prolak pod komunikací na jedné straně bude zřízena startovací jáma (zde bude nutný větší zábor), na straně druhé cílová (pouze malý zábor), chodcům bude průchod umožněn

v případě potřeby bude po nezbytné nutnou dobu doprava řízena pomocí osob dle § 79 zákona č. 361/2005 Sb., v platném znění, řádně vyřazených a poučených

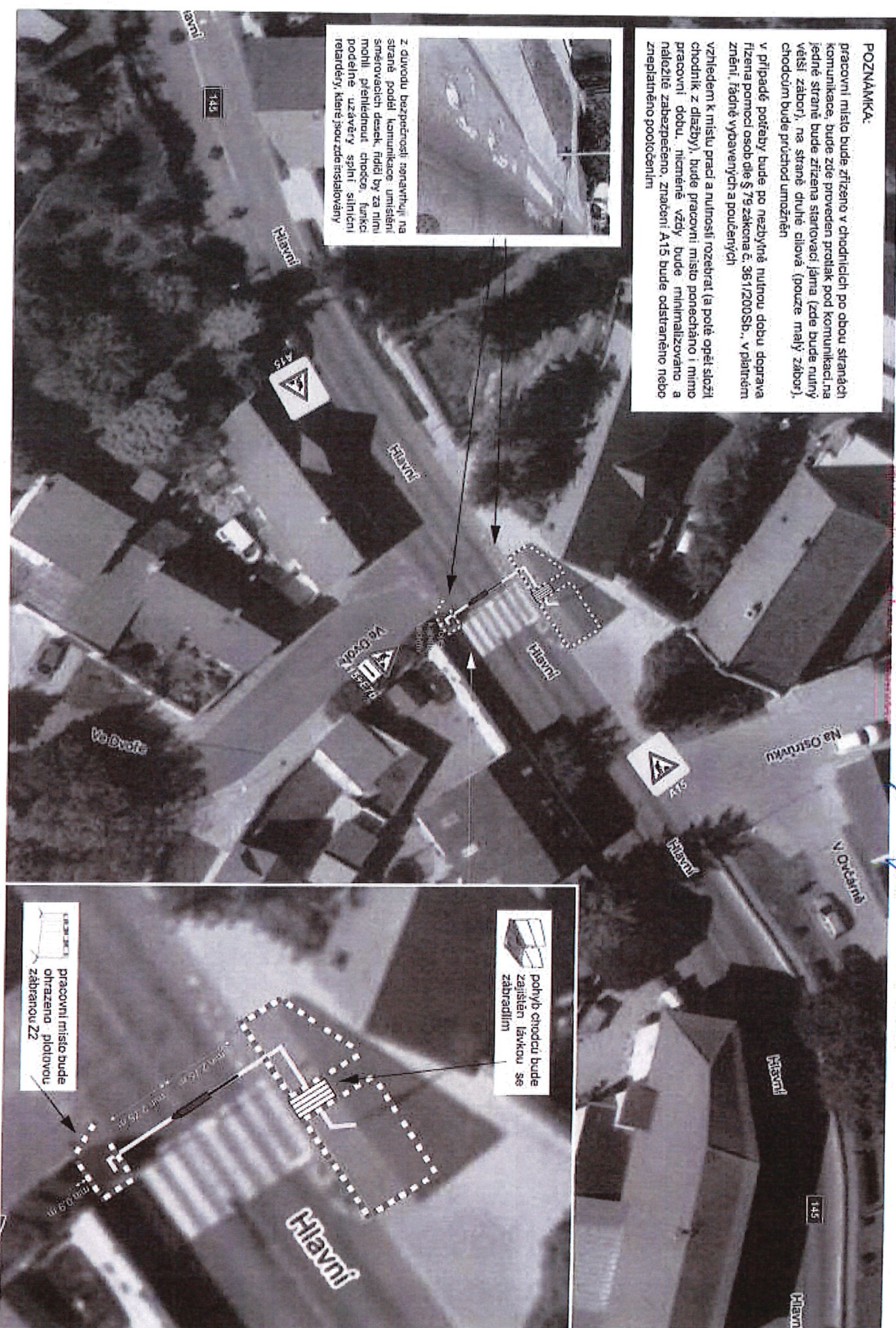
vzhledem k míslu prací a nutnosti rozetrat (a poté opět složít) chodník z dlažby, bude pracovní místo ponecháno i mimo pracovní dobu, nicméně vždy bude minimalizováno a náležitě zabezpečeno, značení A15 bude odstraněno nebo zneplatněno poúčtením




Z důvodu bezpečnosti nenavrhují na straně podél komunikace umístění směrovacích desek, řidiči by za nimi mohli přehlédnout chodce, funkci podobně usazvery splní silniční reťandery, které jsou zde instalovány

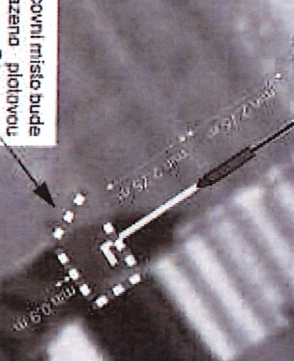
POLICIE ČESKÉ REPUBLIKY
KRAJSKÉ ŘEDITELSTVÍ POLICIE
STŘEDOČESKÉHO KRAJE
Dopravní úsek
Právní oddělení
150 001 000

*Mgr. Martin Jir-Lois-Omrac
Per. Jir-Lois*



 pohyb chodců bude
zajištěn lavkou se
zábradlím

 pracovní místo bude
ohrazeno plotovou
zábranou Z2



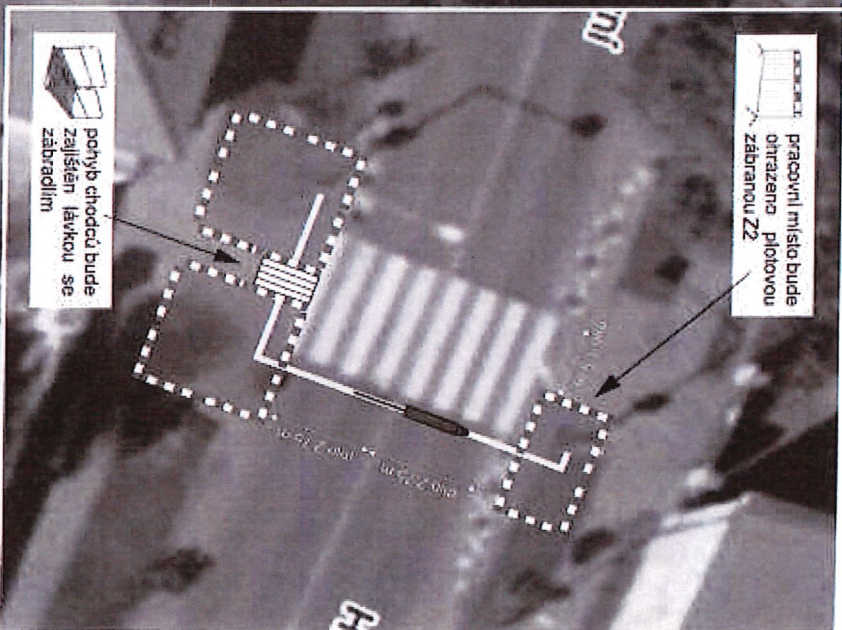
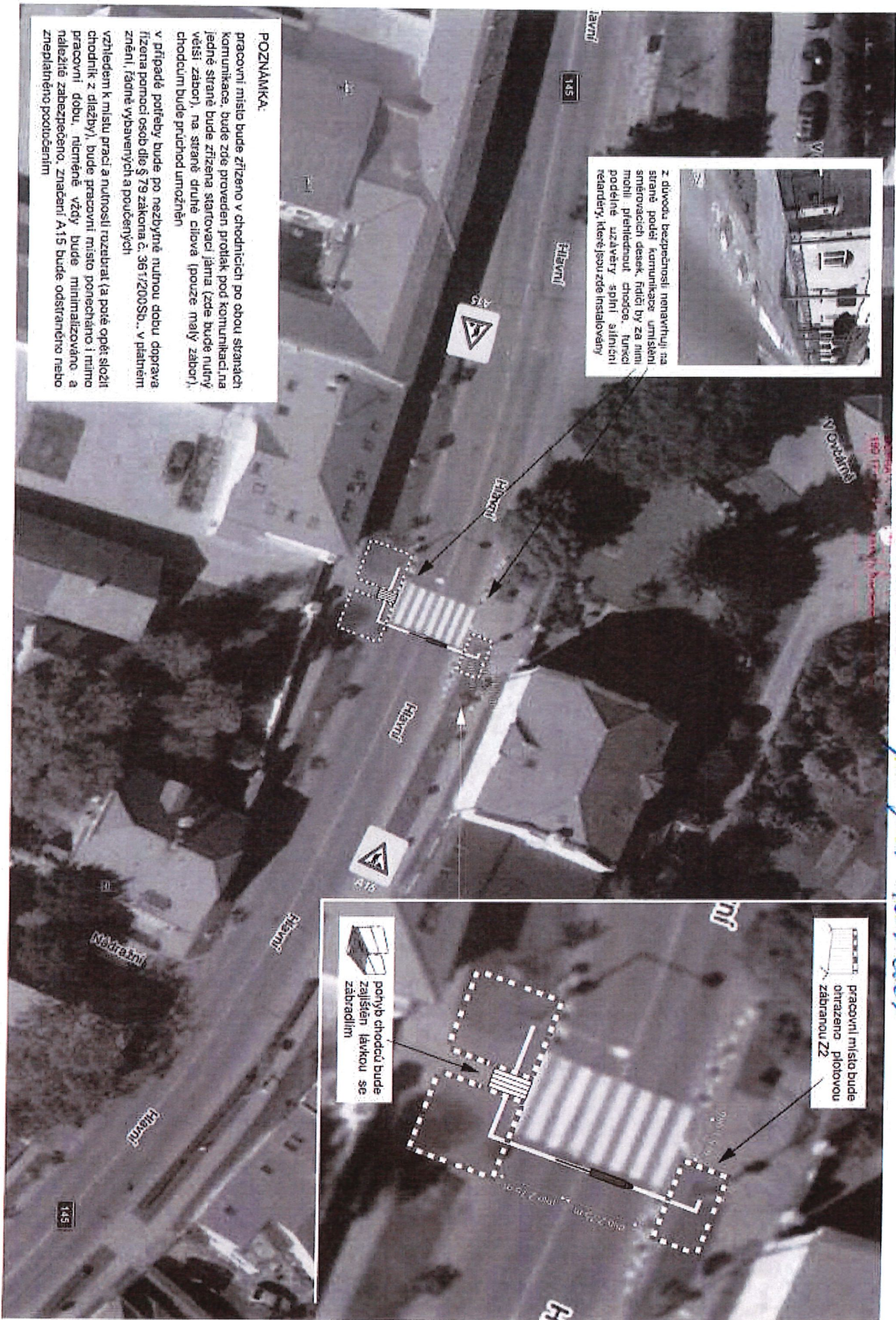
Návrh DIO - schéma 2

POLICIE ČESKÉ REPUBLIKY
KRAJSKÉ ŘEDITELSTVÍ POLICIE
STŘEDOCESKÉHO KRAJE

*1005-1027M / 10-1027-00000
per. řed. No. 7. 2025*



Z důvodu bezpečnosti nenavrhují na straně podél komunikace umístění směrovací desek, řidiči by za nimi mohli přehlednout chodce, turci podlétné uzavřely splni silniční reťazky, které jsou zde instalovány



pracovní místa bude ohrázena plotovou zábranou Z2

pohyb chodců bude zajištěn lávkou se zábradlím

POZNÁMKA:

pracovní místa bude zřízeno v chodnicích po obou stranách komunikace, bude zde proveden protlak pod komunikací, na jedné straně bude zřízena startovací jáma (zde bude nutný větší zábor), na straně druhé cílová (pouze malý zábor), chodcům bude průchod umožněn

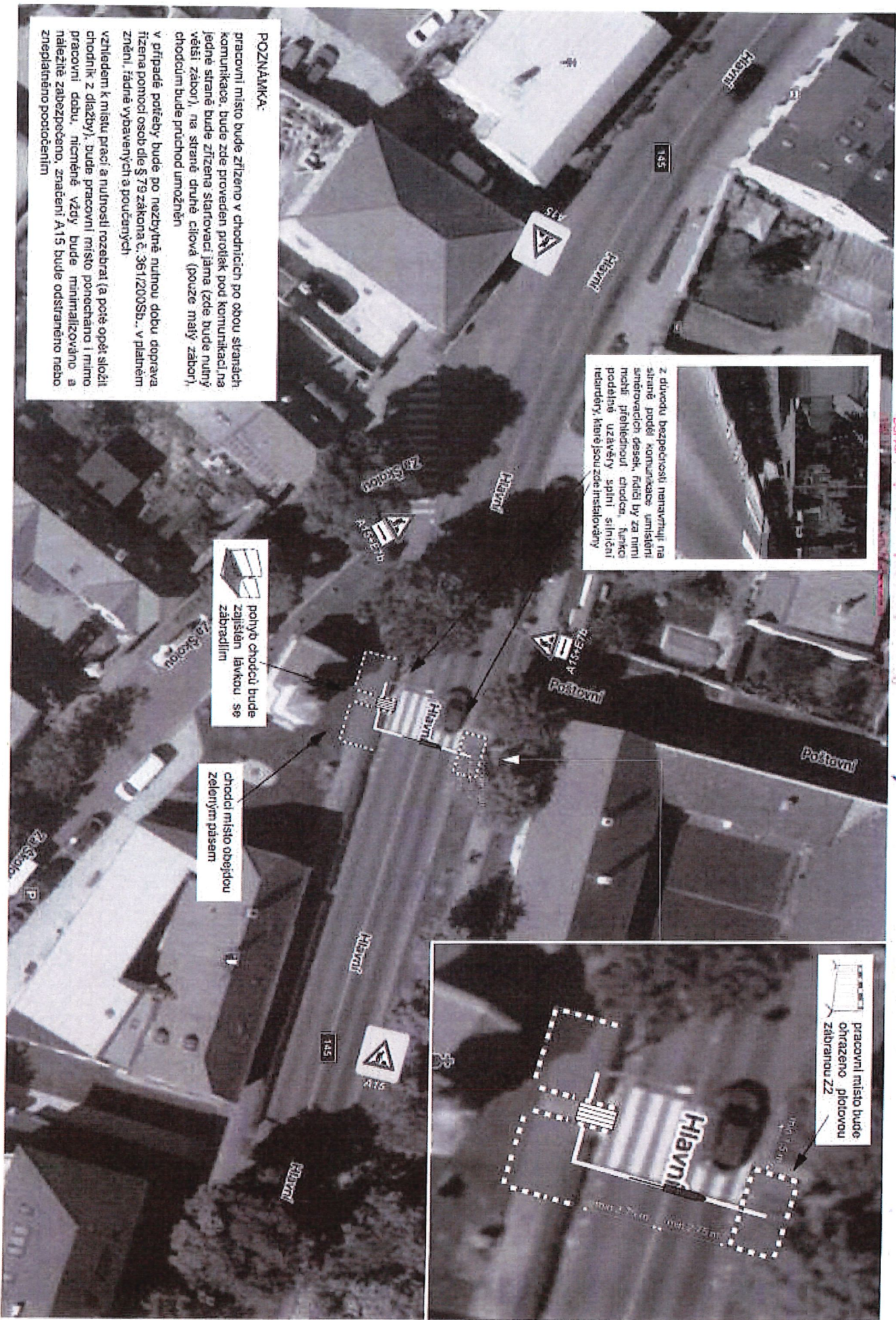
v případě potřeby bude po nezbytné nutnou dobu doprava řízena pomocí osob dle § 79 zákona č. 361/2003 Sb., v platném znění, řádně vybavených a poučených

vzhledem k míslu prací a nutnosti rozložit (a poté opět složit) chodník z dlažby), bude pracovní místo ponecháno i mimo pracovní dobu, náterméne vždy bude minimalizováno a naležláta zabezpečeno, značení A15 bude odstraněno nebo neuplňátno použitím


Návrh DIO - schéma 3

POLICIE ČESKÉ REPUBLIKY
KRAJSKÉ ŘEDITELSTVÍ POLICIE
STŘEDOCESKÝHO KRAJE
DOPRAVA


*K 1025-162151/2014-AMR2X
příj. čís. 10.7.1014*



z důvodu bezpečnosti navrhuji na stráně podél komunikace umístění smlouvání desek, řídicí by za nimi mohli přehledně chodci. Někdo pedálně uzavřel spili silniční tabulky, které jsou zde instalovány

 pohyb chodců bude zajištěn lávkou se zábradlím

 chodci místo obějíou zeleným pásem

 pracovní místo bude ohrázeno plotovou zábranou Z2

POZNÁMKA:

pracovní místo bude zřízeno v chodnících po obou stranách komunikace. bude zde proveden protěk pod komunikací na jedné straně bude zřízena startovací jáma (zde bude nutný větší zábor), na straně druhé cílová (pouze malý zábor), chodcům bude průchod umožněn

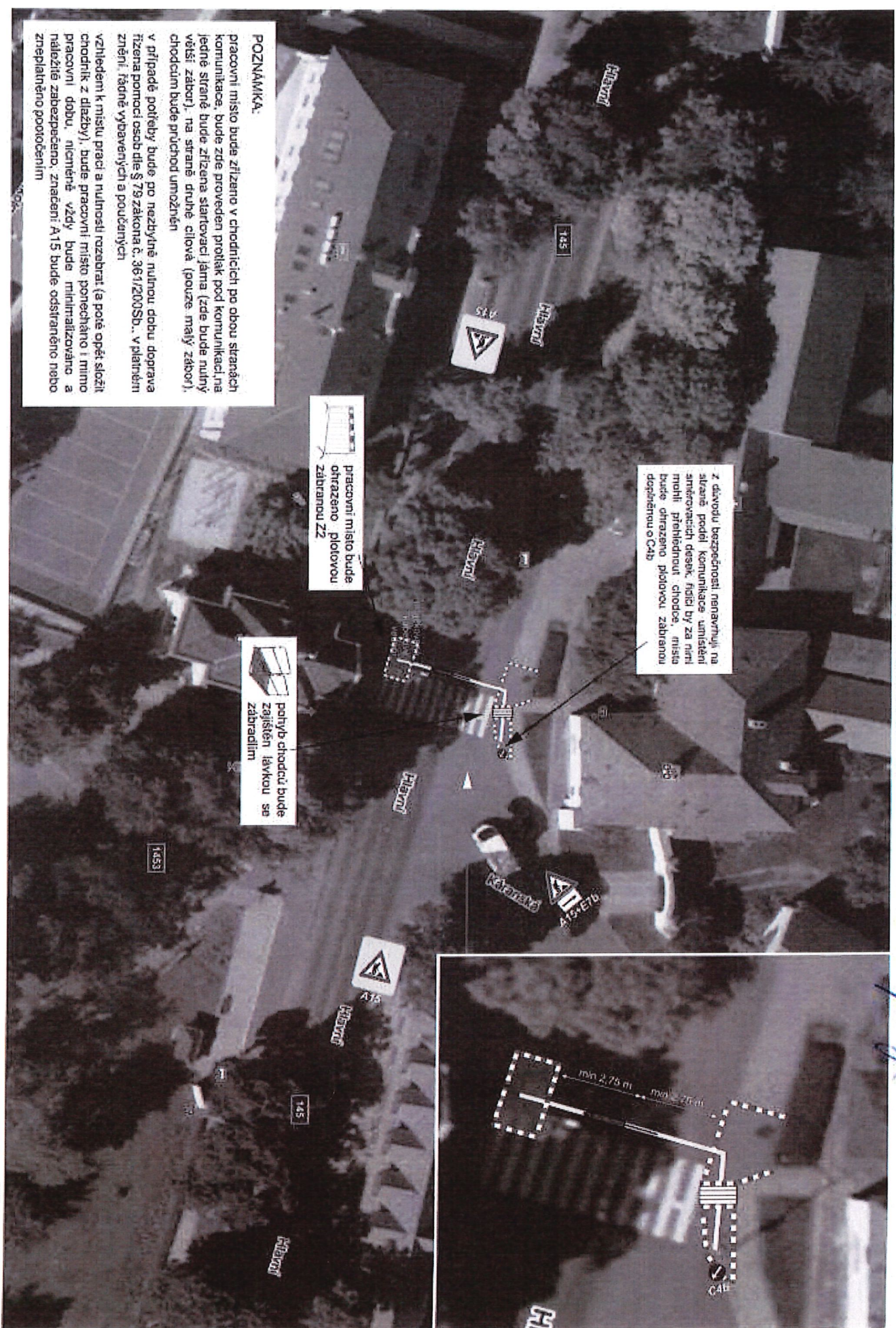
v případě potřeby bude po nezbytné nutnou dobu doprava řízena pomocí osob dle § 79 zákona č. 361/2005 Sb., v platném znění. řádně vybavených a poučených

vzhledem k místu prací a nutnosti rozebrat (a poté opět složit chodník z dlažby), bude pracovní místo ponecháno i mimo pracovní dobu, nicméně vždy bude minimalizováno a naležitě zabezpečeno, značení A15 bude odstraněno nebo zneplatněno podacím

Návrh DIO - schéma 4

POLICIE ČESKÉ REPUBLIKY
 KRAJSKÉ ŘEDITELSTVÍ POLICIE
 STŘEDOČESKÝCH KRAJŮ
 DOPRAVNÍ ŘÍZENÍ
 190 17, Pilsener náměstí, Praha 1, IČO: 000 000 000

VERZE 02 (verze 015 - 01002)
A. Z. 02/14 pro J. K.



POZNÁMKA:
 Pracovní místo bude zřízeno v chodnicích po obou stranách komunikace, bude zde proveden protělek pod komunikací, na jedné straně bude zřízena startovací jáma (zde bude nutný větší zábor), na straně druhé cílová (pouze malý zábor), chodcům bude průchod umožněn
 v případě potřeby bude po nezbytné nutnou dobu doprava řízena pomocí osob dle § 79 zákona č. 361/2003 Sb., v platném znění, řádně vydatelných a poučených
 vzhledem k místu prací a nutnosti rozabrat (a poté opět složit chodník z dlažby), bude pracovní místo ponecháno i mimo pracovní dobu, nicméně vždy bude minimalizováno a náležitě zabezpečeno, značení A15 bude odstraněno nebo zneplatněno poúklidem

pracovní místo bude ohrázeno plotovou zábranou Z2

pohyb chodců bude zajištěn lávkou se zábradlím

z důvodu bezpečnosti nenavrhují na straně podél komunikace umístění smlouvacích desek, jelikož by za ní mohli přehlédnout chodce, místo bude ohrázeno plotovou zábranou doplněnou o C4b

Návrh DIO - schéma 2

POLICIE ČESKÉ REPUBLIKY
KRAJSKÉ ŘEDITELSTVÍ POLICIE
STŘEDOČESKÝHO KRAJE

*průřez 16L351/07-1005-01-002
10.7.2005 pro JZ*

POZNÁMKA:
Pracovní místo bude zřízeno v komunikaci a chodnicích po obou stranách komunikace, bude zde proveden po polovičních chodcích bude průchod umožněn
V případě potřeby bude po nezbytné nutnou dobu doprava řízena pomocí osob dle § 79 zákona č. 361/2005b., v platném znění, řádně vybavených a poučených
Pracovní místo na komunikaci bude mimo pracovní dobu zrušeno, překvap bude uveden do pojízdného stavu a v obou směrech označen značkami A7a. Pracovní místo v chodnicích bude (nebude-li ihned položena dlažba zpěti), ponecháno i mimo pracovní dobu, bude náležitě zabezpečeno

1
V případě, že nebude zajištěna vztápná viditelnost vozidel, bude doprava řízena pomocí osob dle § 79 zákona č. 361/2005b., v platném znění, řádně vybavených a poučených

2
Překvap bude zahrnut a uveden do pojízdného stavu, místo bude do doby konečné úpravy povrcnu označeno v obou směrech značkou A7a

3
Pracovní místo bude ohrazeno plovoucí zábradlí ZZ

4
pohyb chodců bude zajištěn lávkou se zábradlím

