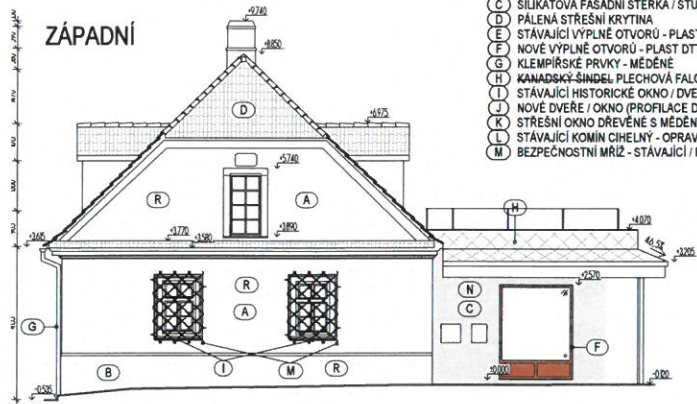


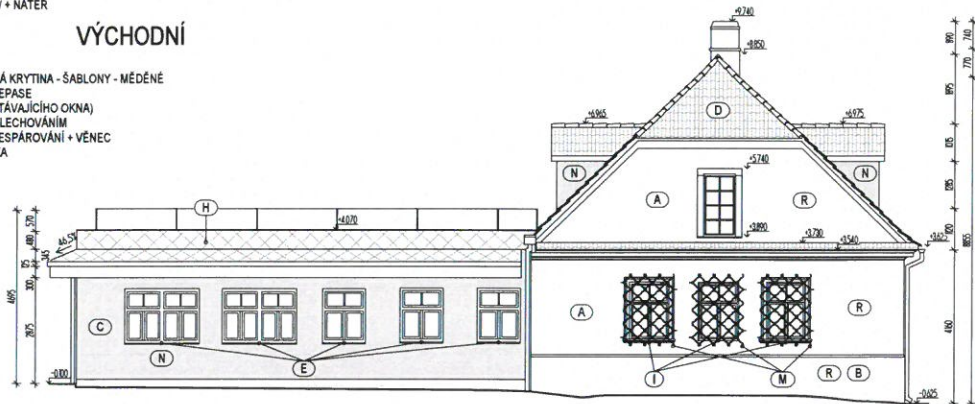
POHLEDY

- (A) OPRAVA STÁVAJÍCÍ OMÍTKY NA VÁPENNÉ BÁZI 25% PLOCHY + CELOPLOŠNÝ LAP. PROBARVENÝ NÁTĚR
- (B) OPRAVA STÁVAJÍCÍ SOKLOVÉ OMÍTKY NA VÁPENNÉ BÁZI 50% PLOCHY + CELOPLOŠNÝ LAP. PROBARVENÝ NÁTĚR
- (C) SILIKÁTOVÁ FASÁDNÍ STĚRKA / ŠTUKOVÁ / NÁTĚR
- (D) PÁLENÁ STŘEŠNÍ KRYTINA
- (E) STÁVAJÍCÍ VÝPLNĚ OTVORŮ - PLAST DTTO
- (F) NOVÉ VÝPLNĚ OTVORŮ - PLAST DTTO
- (G) KLEMPÍŘSKÉ PRVKY - MĚDĚNÉ
- (H) KANADSKÝ ŠINDEL PLECHOVÁ FALCOVANÁ KRYTINA - ŠABLONY - MĚDĚNÉ
- (I) STÁVAJÍCÍ HISTORICKÉ OKNO / DVEŘE - REPAZE
- (J) NOVÉ DVEŘE / OKNO (PROPLÁČE DTTO STÁVAJÍCÍHO OKNA)
- (K) STŘEŠNÍ OKNO DŘEVĚNÉ S MĚDĚNÝM OPLECHOVÁNÍM
- (L) STÁVAJÍCÍ KAMNÉ ČIHELNY - OPRAVA - PŘESPÁROVÁNÍ + VĚNEC
- (M) BEZPEČNOSTNÍ MRÍŽ - STÁVAJÍCÍ / REPLIKA

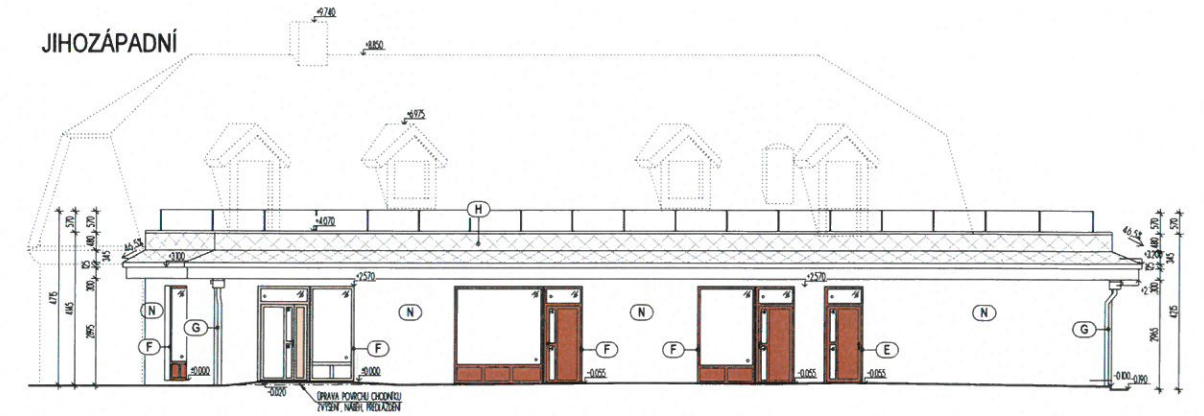
ZÁPADNÍ



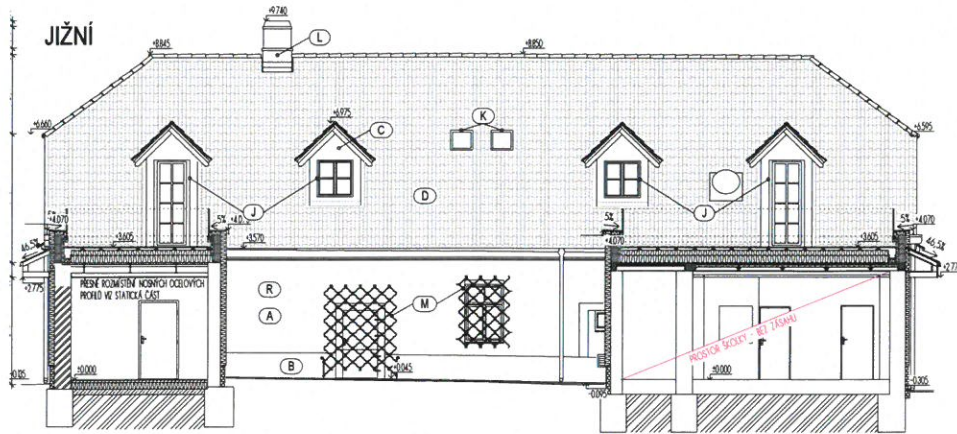
VÝCHODNÍ



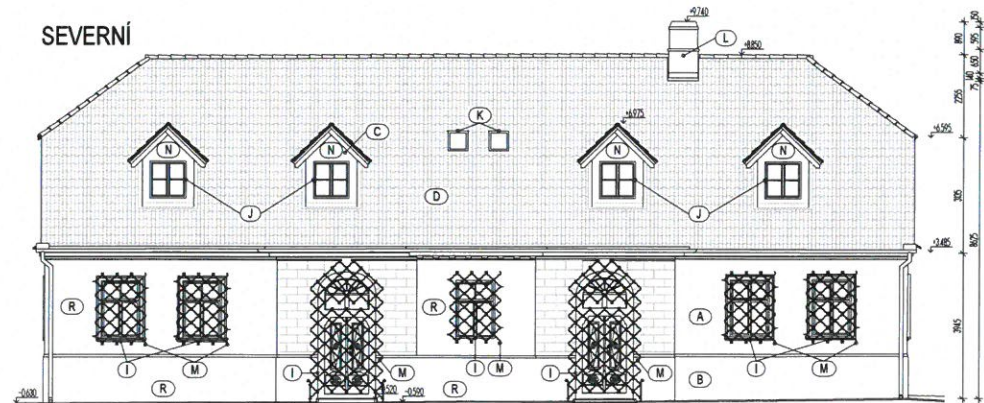
JIHOZÁPADNÍ



JIŽNÍ



SEVERNÍ



LEGENDA

- HRANA TERÉNU
- RÁM NOVÝCH OKEN A DVEŘÍ
- OCEĽ MRÍŽE NA OKNECH A DVEŘÍCH
- STŘEŠNÍ KRYTINA - KERAMICKÉ TAŠKY - FALCOVKA 11 POVRCH: REŽNÁ
- STŘEŠNÍ KRYTINA - FALCOVANÉ PLECHOVÉ ŠABLONY POVRCH: MĚD
- FASÁDA NOVÁ

DOKUMENTACE PRO PROVEDENÍ STAVBY; NEVYKRAJUJE DÍLENSKOU DOKUMENTACÍ
NEJLÉPŠÍ SOUČÁSTÍ DOKUMENTACE JE TECHNICKÁ ZPRÁVA URČENO PRO REALIZACI STAVBY.

REVIZE	DATUM	ZMĚNA

stavbu: Úřad Městské
Hlavní 56, 250 89 Lázně Toušeň
IČO: 00240893

místo stavby: Hlavní 56, parc. č. st. 55, k.ú. Lázně Toušeň

hl. inž. projekt: Ing. David Vytvar
zodpovědný projektant část dok.: Ing. David Vytvar
autor návrhu: Ing. arch. Štěpán Jakubec
vypracoval: Zdeněk Bolejšek, Ing. M. Beránek, Ing. David Vytvar

DATUM TISKU: 24.08.2022

autor návrhu: atelier Grahen
Ing. arch. Štěpán Jakubec
Mláčská 12, 116 00 Praha 1
T: +420 732 708 883
E: grahen@seznam.cz

generální projektant, projektant částí dokumentace: IQ stavby a projekty, s.r.o.
Kabelova 943/2, 190 00 Praha 9
IČO: 03640485 DIČ: CZ03640485
T: +420 808 66 19 19
E: projekce@iq-projekt.cz
W: www.iq-projekt.cz

stavbu: **STAVEBNÍ ÚPRAVY A PŮDŇNÍ VESTAVBA OBJEKTU
URADU MĚSTSKÉ LAZNE TOUSEN, HLAVNI 56**

část PD: ARCHITECTONICKO-STAVEBNÍ ŘEŠENÍ

výkres: POHLEDY - NÁVRH

oddel: **D.1.1**

měřítko / formát: 1:100

datum: VII. 2022

zakázka číslo: G12/2022

stupeň dokumentace: DPS

číslo par.: číslo výkresu / revize: **D.1.1.105**

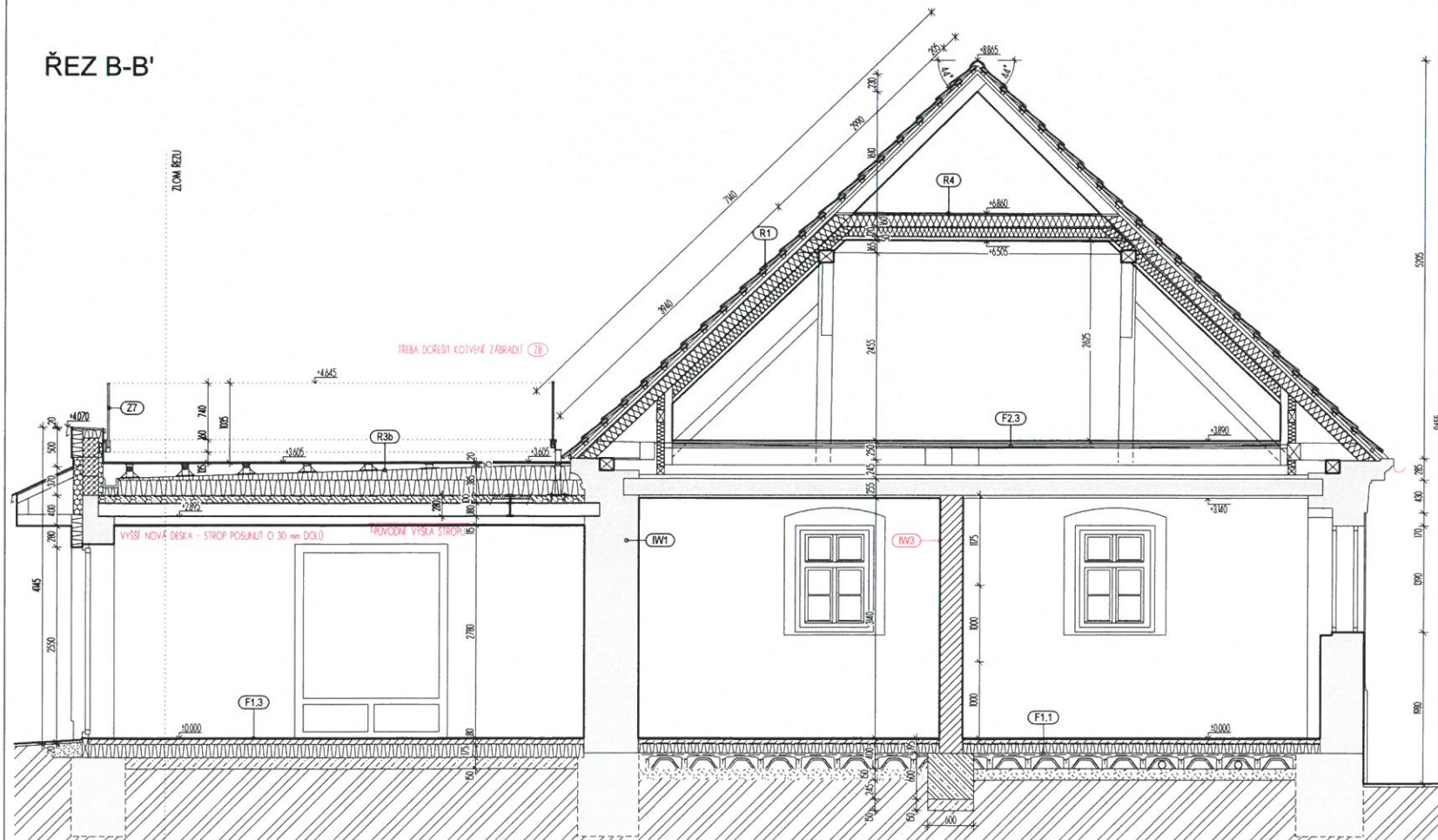
ŘEZ A-A'



LEGENDA MATERIÁLŮ

- PUVODNÍ ZDIVO
- DOPLNĚNÍ STÁVAJÍCÍHO ZDIVA
- ZDIVO Z CIHLY PLNĚ PÁLENÉ TLOUŠTKA 300 mm
- ZDIVO Z KERAMICKÝCH TVÁRNIC HELUZ 20 broušená
- ŽELEZOBETONOVÉ KONSTRUKCE TŘÍDA BETONU VIZ STAVEBNÉ KONSTRUKČNÍ ČÁST
- ROSTLÝ TERÉN
- ŠTĚRKOPÍSKOVÝ NÁSYP VÝKOPŮ
- PROSTÝ BETON TŘÍDA BETONU VIZ STAVEBNÉ KONSTRUKČNÍ ČÁST
- TEP. IZOLACE EPS
- TEP. IZOLACE XPS
- TEP. IZOLACE MIN. VATA

ŘEZ B-B'



DOKUMENTACE PRO PROVEDENÍ STAVBY: NEVAHAZUJE DĚLNICKOU DOKUMENTACÍ. NEDĚLNOU SOUČÁSTÍ DOKUMENTACE JE TECHNICKÁ ZPRÁVA URČENOU PRO REALIZACI STAVBY.

DATUM TISKU: 24.08.2022

REVIZE	DATUM	ZMĚNA

autor návrhu:
atelier Graken
 Ing. arch. Štěpán Jakubec
 Vítězná 12, 118 00 Praha 1
 T: +420 722 708 883
 E: graken@seznam.cz

generální projektant, projektant části dokumentace:
IQ stavby a projekty, s.r.o.
 Kabešova 943/2, 190 00 Praha 9
 IČO: 03640485 DiČ: CZ03640485
 T: +420 608 66 19 19
 E: projekce@iq-projekt.cz
 W: www.iq-projekt.cz

stavebník: **Úřad Městysy**
 Hlavní 56, 250 89 Lázně Toušeň
 IČO: 00240893

místo stavby: Hlavní 56, parc. č. st. 55, k.ú. Lázně Toušeň

hl. inž. projektu: Ing. David Vytvar
 zodpovědný projektant části dok: Ing. David Vytvar
 autor návrhu: Ing. arch. Štěpán Jakubec
 vypracoval: Zdeněk Boháček, Ing. Jiří Beránek, Ing. David Vytvar

stavba: **STAVEBNÍ ÚPRAVY A PŮDNÍ VESTÁVBA OBJEKTU ÚŘADU MĚSTYSY LÁZNĚ TOUŠEŇ, HLAVNÍ 56**

část PD: **ARCHITEKTONICKO-STAVEBNÍ ŘEŠENÍ** oddíl: **D.1.1**

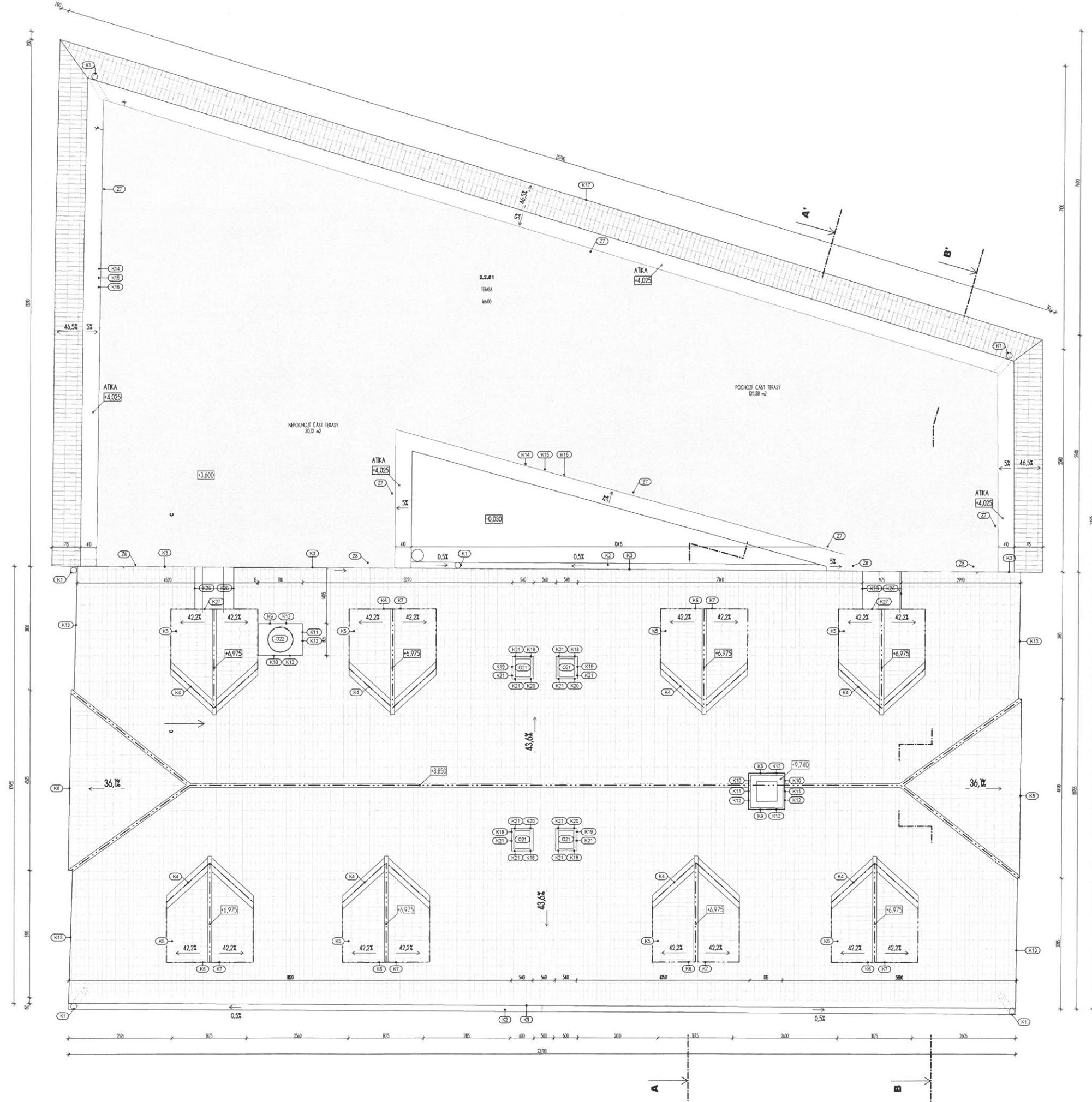
výkres: **ŘEZ A-A', B-B' - NÁVRH**

měřítko / formát: datum: VII. 2022

zakázka číslo: G12/2022 stupeň dokumentace: DPS

číslo paré: číslo výkresu / revize: **D.1.1.104**

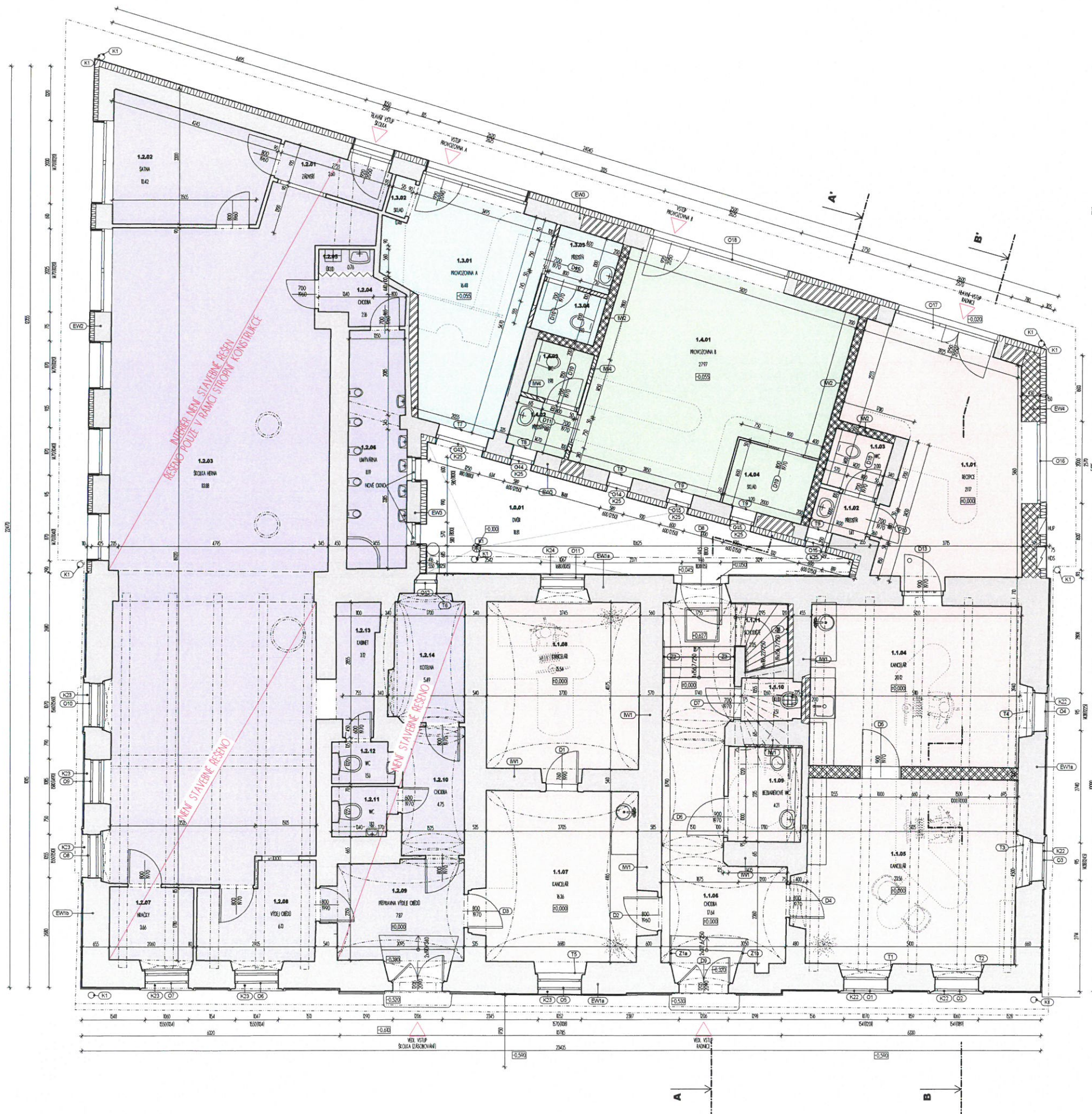
PŮDORYS STŘECHY



LEGENDA MATERIÁLŮ

- KACÍREK
- STŘEŠNÍ KRYTINA - KERAMICKE TAŠKY - FALCOVKA 11
POVRCH: REŽŇA
- STŘEŠNÍ KRYTINA - FALCOVANÉ PLECHOVÉ ŠABLONY
POVRCH: MĚD

DOKUMENTACE PRO PROJEKT STAVBY NEVHRATUJE DĚLSKOU DOKUMENTACI. NEJINOU SOUČÁSTÍ DOKUMENTACE JE TECHNICKÁ ZPRÁVA ÚRČENO PRO REALIZACI STAVBY.		DATUM TISKU: 24.08.2022	
REVIZE	DATUM	ZMĚNA	
stavbu:	Úřad Městyse Hlavní 56, 250 89 Lázně Toušeň IČO: 00240893	autor návrhu: Atelier Grahen Ing. arch. Štěpán Jakubec Vítězná 12, 118 00 Praha 1 T: +420 722 708 883 E: grahen@seznam.cz	
stavbu:	Úřad Městyse Hlavní 56, parc. č. st. 55, k.ú. Lázně Toušeň	generální projektant, projektant části dokumentace: IQ stavby a projekty, s.r.o. Kabešova 943/2, 190 00 Praha 9 IČO: 03660485 DIČ: CZ03660485 T: +420 608 66 15 19 E: projekce@iq-projekt.cz W: www.iq-projekt.cz	
hl. inž. projektant:	Ing. David Vytvar	měřítko / formát:	1:50
zodpovědný projektant části dok.:	Ing. David Vytvar	datum:	VII. 2022
autor návrhu:	Ing. arch. Štěpán Jakubec	základní číslo:	G120222
vypracoval:	Zdeněk Boháček, Ing. Jiří Beránek, Ing. David Vytvar	odst.:	D.1.1
stavba:	STAVEBNÍ ÚPRAVY A PŮDNÍ VESTAVBA OBJEKTU ÚŘADU MĚSTYSY LÁZNĚ TOUŠEŇ, HLAVNÍ 56	číslo výkresu / revize:	DPS
základní popis:	ARCHITEKTONICKO-STAVEBNÍ ŘEŠENÍ		
výkres:	PŮDORYS STŘECHY - NÁVRH		



LEGENDA MÍSTNOSTÍ

OZN.	NÁZEV MÍSTNOSTI	PLOCHA [m²]	PODLAHA	STĚNA	STROP	POZNÁMKA
1.0.01	DVŮR	18,81	-	OMITKA	OMITKA	
SPOL. PROST. - CELKOVÁ PLOCHA		18,81				
RADNICE						
1.1.01	RECEPCE	21,17	KERAM. DLAŽBA	OMITKA	OMITKA	
1.1.02	PŘEDSÍŇ	1,41	KERAM. DLAŽBA	OMITKA	OMITKA	
1.1.03	WC	2,00	KERAM. DLAŽBA	OMITKA	OMITKA	
1.1.04	KANCELÁŘ	20,12	-	OMITKA	OMITKA	
1.1.05	KANCELÁŘ	24,22	-	OMITKA	OMITKA	
1.1.06	CHODBA	17,84	-	OMITKA	OMITKA	
1.1.07	KANCELÁŘ	16,36	-	OMITKA	OMITKA	
1.1.08	KANCELÁŘ	15,54	-	OMITKA	OMITKA	
1.1.09	BEZBARIEROVÉ WC	4,13	KERAM. DLAŽBA	OMITKA	OMITKA	
1.1.10	LKLID	1,51	KERAM. DLAŽBA	OMITKA	OMITKA	
1.1.11	SCHODIŠTĚ	2,05	KERAM. DLAŽBA	OMITKA	OMITKA	
RADNICE - CELKOVÁ PLOCHA		126,17				
ŠKOLKA						
1.2.01	ZÁDVEŘÍ	2,60	KERAM. DLAŽBA	OMITKA	OMITKA	
1.2.02	ŠATNA	10,42	KERAM. DLAŽBA	OMITKA	OMITKA	
1.2.03	ŠKOLKA HERNÁ	83,88	KOBEREC	OMITKA	OMITKA	
1.2.04	CHODBA	2,16	KERAM. DLAŽBA	OMITKA	OMITKA	
1.2.05	LKLID	0,76	KERAM. DLAŽBA	OMITKA	OMITKA	
1.2.06	UMÝVÁRNA	8,19	KERAM. DLAŽBA	OMITKA	OMITKA	
1.2.07	HRAČKY	3,66	-	OMITKA	OMITKA	
1.2.08	VÝDEJ OBĚDŮ	6,13	-	OMITKA	OMITKA	
1.2.09	PŘÍPRAVNA VÝDEJE OBĚDŮ	7,87	-	OMITKA	OMITKA	
1.2.10	CHODBA	4,75	-	OMITKA	OMITKA	
1.2.11	WC	1,83	-	OMITKA	OMITKA	
1.2.12	WC	1,53	-	OMITKA	OMITKA	
1.2.13	KABINET	3,12	-	OMITKA	OMITKA	
1.2.14	KOTELNA	5,49	-	OMITKA	OMITKA	
ŠKOLKA - CELKOVÁ PLOCHA		142,38				
PROVOZOVNA A						
1.3.01	PROVOZOVNA A	16,48	KERAM. DLAŽBA	OMITKA	OMITKA	
1.3.02	SKLAD	0,48	KERAM. DLAŽBA	OMITKA	OMITKA	
1.3.03	PŘEDSÍŇ	2,59	KERAM. DLAŽBA	OMITKA	OMITKA	
1.3.04	WC	1,92	KERAM. DLAŽBA	OMITKA	OMITKA	
PROVOZOVNA A - CELKOVÁ PLOCHA		20,98				
PROVOZOVNA B						
1.4.01	PROVOZOVNA B	27,97	KERAM. DLAŽBA	OMITKA	OMITKA	
1.4.02	PŘEDSÍŇ	1,74	KERAM. DLAŽBA	OMITKA	OMITKA	
1.4.03	WC	1,98	KERAM. DLAŽBA	OMITKA	OMITKA	
1.4.04	SKLAD	3,20	KERAM. DLAŽBA	OMITKA	OMITKA	
PROVOZOVNA B - CELKOVÁ PLOCHA		34,89				
CELKOVÁ PLOCHA MÍSTNOSTÍ		343,23				

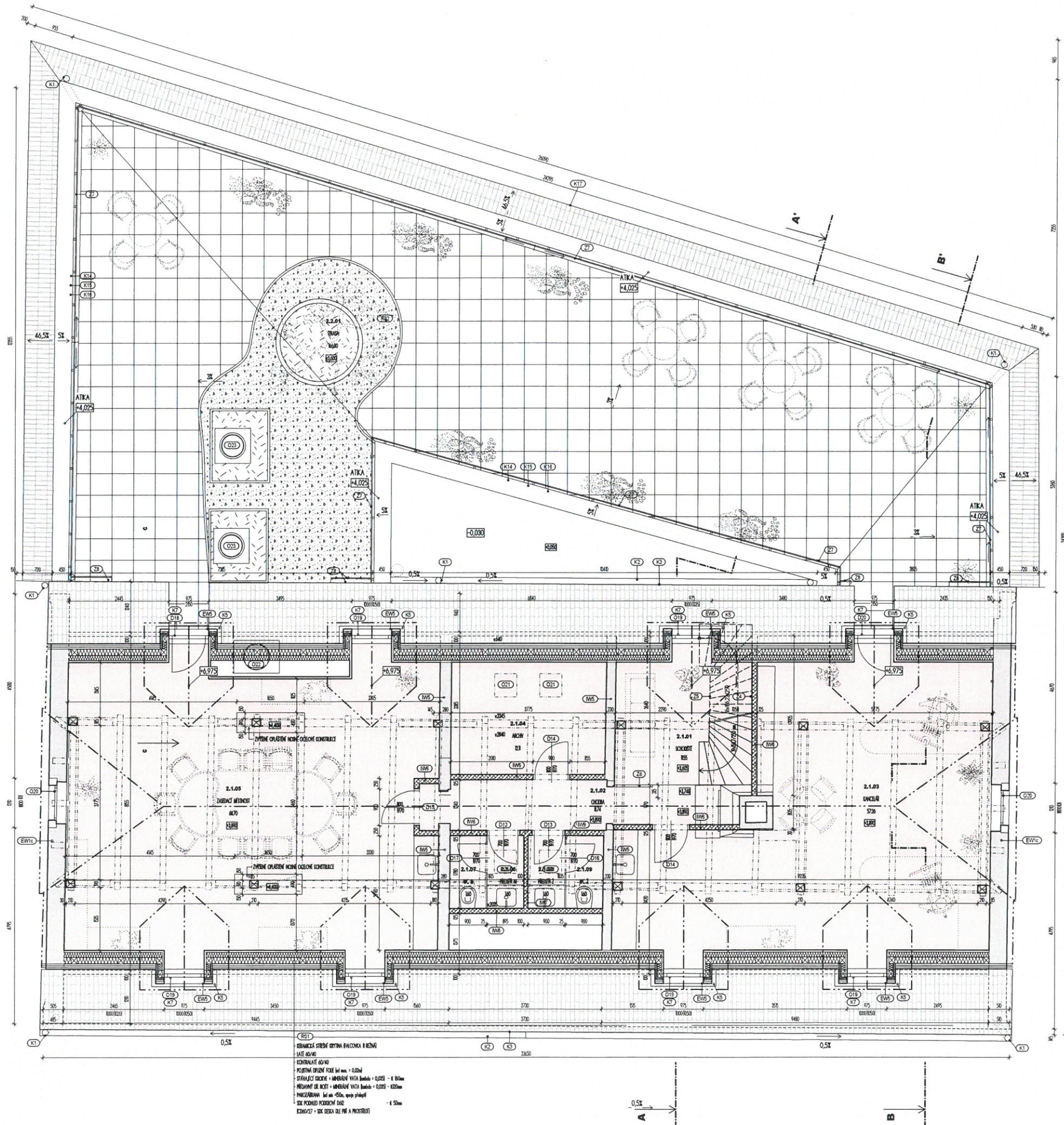
LEGENDA MATERIÁLŮ

- PŮVODNÍ ZDIVO
- DOPLNĚNÍ STÁVAJÍCÍHO ZDIVA
- ZDIVO Z KERAMICKÝCH TVÁRNIC HELUZ FAMILY 44 broušená
- ZDIVO Z KERAMICKÝCH TVÁRNIC HELUZ 20 broušené
- ZDIVO Z CIHLY PLNĚ PÁLENÉ, 300 mm
- NENOSNÁ VNITŘNÍ PŘÍČKA Z SDK
- TĚP. IZOLACE EPS
- TĚP. IZOLACE XPS
- TĚP. IZOLACE MIN. VATA

DOKUMENTACE PRO PROVEDENÍ STAVBY NEVHRAŽAJE DÍLENSKOU DOKUMENTACÍ NEJEDNOU SOUČÁSTÍ DOKUMENTACE JE TECHNICKÁ ZPRÁVA URČENO PRO REALIZACI STAVBY.

DATUM TISKU: 24.08.2022

REVIZE	DATUM	ZMĚNA	autor návrhu:	Atelier Gráhen Ing. arch. Štěpán Jakubec Vítězská 12, 118 00 Praha 1 T: +420 722 708 883 E: grahen@seznam.cz
stavěbník:	Úřad Městysse Hlavní 56, 250 89 Lázně Toušeň IČO: 00240893	generální projektant, projektant částí dokumentace:	IQ stavby a projekty, s.r.o. Kabešova 943/2, 190 00 Praha 9 IČO: 03660485 DIČ: CZ03660485 T: +420 608 60 19 19 E: projekty@iq-projekt.cz W: www.iq-projekt.cz	
místo stavby:	Hlavní 56, parc. č. st. 55, k.ú. Lázně Toušeň	měřítko / formát:	datum:	
hl. inž. projekt:	Ing. David Vytvar	základní číslo:	1:50 VII. 2022	
zodpovědný projektant částí dok.:	Ing. David Vytvar	osvědčení:	státní dokumentace	
autor návrhu:	Ing. arch. Štěpán Jakubec	výkres:	G12/2022 DPS	
vypracoval:	Zdeněk Balašček, Ing. Jiří Beránek, Ing. David Vytvar	číslo para:	část výkresu / revizor	
stavba:	STAVEBNÍ ÚPRAVY A PŮDŇ VĚSTAVBA OBJEKTU ÚŘADU MĚSTYSSE LÁZŇE TOUŠEŇ, HLAVNÍ 56	osvědčení:	D.1.1	
část PD:	ARCHITEKTONICKO-STAVEBNÍ ŘEŠENÍ	osvědčení:	D.1.1.101	
výkres:	PŮDORYS 1.NP - NÁVRH			



LEGENDA MÍSTNOSTÍ

OZN.	NÁZEV MÍSTNOSTI	PLOCHA [m²]	PODLAHA	STĚNA	STROP	POZNÁMKA
RADNICE						
2.1.01	SCHODIŠTĚ	11,55	KERAM. DLAŽBA	OMÍTKA	OMÍTKA	
2.1.02	CHODBA	8,74	VINYLOVÁ P.	OMÍTKA	OMÍTKA	
2.1.03	KANČELÁŘ	57,26	VINYLOVÁ P.	OMÍTKA	OMÍTKA	
2.1.04	ARCHIV	12,11	VINYLOVÁ P.	OMÍTKA	OMÍTKA	
2.1.05	ZASEDACÍ MÍSTNOST	68,70	VINYLOVÁ P.	OMÍTKA	OMÍTKA	
2.1.06	PŘEDSÍŇ I	1,60	KERAM. DLAŽBA	OMÍTKA	OMÍTKA	
2.1.07	WC I	1,60	KERAM. DLAŽBA	OMÍTKA	OMÍTKA	
2.1.08	PŘEDSÍŇ 2	1,60	KERAM. DLAŽBA	OMÍTKA	OMÍTKA	
2.1.09	WC 2	1,60	KERAM. DLAŽBA	OMÍTKA	OMÍTKA	
RADNICE - CELKOVÁ PLOCHA		164,76				
OST. PROST.						
2.2.01	NEPOCHOZÍ PLOCHÁ STŘECHA	163,99	KAČÍREK			
OST. PROST. - CELKOVÁ PLOCHA		163,99				
CELKOVÁ PLOCHA MÍSTNOSTÍ		328,75				

LEGENDA MATERIÁLŮ

- PŮVODNÍ ZDIVO
- DOPLNĚNÍ STÁVAJÍCÍHO ZDIVA
- NENOSNÁ VNITŘNÍ PŘÍČKA Z SDK
- TEP. IZOLACE EPS
- TEP. IZOLACE XPS
- TEP. IZOLACE MIN. VATA

LEGENDA MATERIÁLŮ

PŮVODNÍ ZDIVO
 DOPLNĚNÍ STÁVAJÍCÍHO ZDIVA
 NENOSNÁ VNITŘNÍ PŘÍČKA Z SDK
 TEP. IZOLACE EPS
 TEP. IZOLACE XPS
 TEP. IZOLACE MIN. VATA

LEGENDA MATERIÁLŮ
 DOKUMENTACE PRO PROVĚZENÍ STAVBY, NEVHRÁŽEJÍ DÍLENSKOU DOKUMENTACÍ
 NEJEDNÁ SOUČÁSTÍ DOKUMENTACE JE TECHNICKÁ ZPRÁVA URČENÁ PRO REALIZACI STAVBY.

REVIZE DATUM ZMĚNA

autor návrhu: **Atelier Grahen**
 Ing. arch. Štěpán Jakubec
 Vítězná 12, 118 00 Praha 1
 T: +420 722 708 883
 E: grahen@seznam.cz

stavebník: **Úřad Městské**
 Hlavní 56, 250 89 Lázně Toušeň
 IČO: 00240893

místo stavby: Hlavní 56, parc. č. st. 55, k.ú. Lázně Toušeň

N. inž. projekt: Ing. David Vytvar
 zodpovědný projektant části dok.: Ing. David Vytvar
 autor návrhu: Ing. arch. Štěpán Jakubec
 vypracoval: Zdeněk Boháček, Ing. Jiří Beránek, Ing. David Vytvar

stavba: **STAVEBNÍ ÚPRAVY A PŮDNI VESTAVBA OBJEKTU**
ÚŘADU MĚSTSKÉ LÁZNE TOUŠEŇ, HLAVNÍ 56

měřítko / formát: 1:50 datum: VII. 2022

část PD: ARCHITEKTONICKO-STAVEBNÍ ŘEŠENÍ oddíl: **D.1.1**

výkres: PŮDORYS 2.NP - NÁVRH

číslo paré: G12/2022 obsah dokumentace: DPS

číslo paré: číslo výkresu / revize **D.1.1.102**